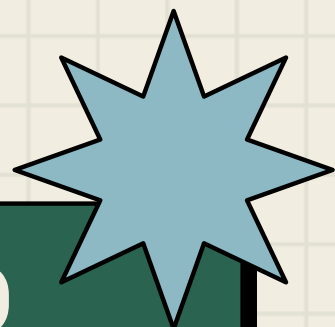
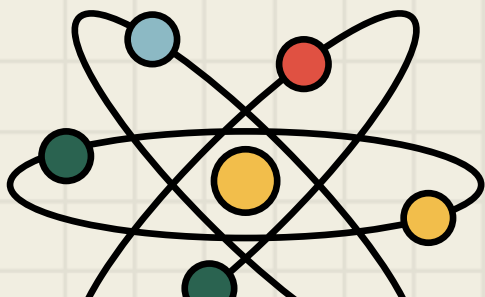




INSTITUTO FEDERAL

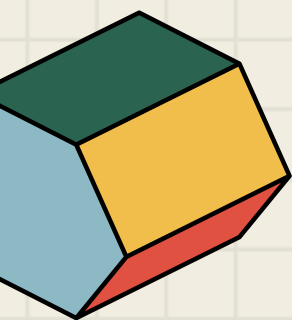
Espírito Santo

Campus Cachoeiro de Itapemirim

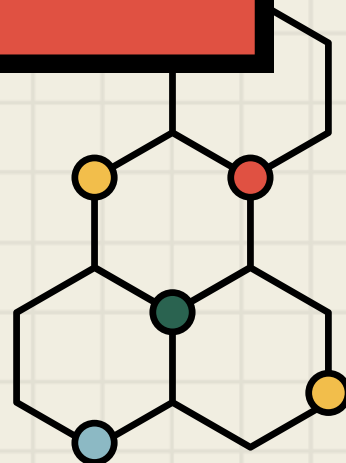


JORNADA DE ENSINO PESQUISA E EXTENSÃO 2022

As inscrições para
as atividades devem
ser feitas até dia
11/03 pelo link
enviado por email.



**Diretoria de Ensino e
Diretoria de Pesquisa, Pós
Graduação e Extensão**





PROGRAMAÇÃO

DIA 10/03

8h30 **CERIMÔNIA DE ABERTURA** (a distância - RNP)
Tema: Boas vindas da Direção Geral
Edson Maciel Peixoto - Ifes Campus Cachoeiro de Itapemirim

PALESTRAS

9h as **Assédio sexual no ambiente de trabalho** (a distância - RNP)
11h Layla Gonçalves Hatab Gama - Ifes Campus Cariacica

13h as **ROD** (presencial - Auditório)
15h CGP - Ifes Campus Cachoeiro de Itapemirim

OFICINAS

13h as **Avaliação por Rubrica** (presencial - Laboratório Bloco 3)
15h NTE - Ifes Campus Cachoeiro de Itapemirim
20 vagas

DIA 11/03

OFICINAS

9h as **Jogos teatrais para a educação integral** (presencial - Auditório)
11h Prof. Roberto Carlos Farias de Oliveira - Ifes Campus Cachoeiro
30 vagas

9h as **Avaliação por Rubrica** (presencial - Laboratório Bloco 3)
11h NTE - Ifes Campus Cachoeiro de Itapemirim
20 vagas

9h as **Planejamento para estudantes com Necessidades Específicas**
11h (presencial - Bloco zero sala 2 superior)
CGP/NAPNE - Ifes Campus Cachoeiro de Itapemirim
20 vagas

13h as **Planejamento** (presencial - Bloco zero sala 2 superior)
15h CGP - Ifes Campus Cachoeiro de Itapemirim
20 vagas



PROGRAMAÇÃO

DIA 14/03

PALESTRAS

- 13h as 14h** **Atendimento Educacional Especializado, articulação professores e professor AEE** (presencial - Auditório)
Prof.^a Poliana Almança e Prof.^a Fúlvia Amorim - Ifes Campus Cachoeiro de Itapemirim
- 14h as 16h** **As políticas de diversidade e a cultura na EPT** (presencial - Auditório)
Prof. Flávio Palhano - Ifes Campus Cachoeiro de Itapemirim

OFICINAS

- 9h as 11h** **Avaliação por Rubrica** (presencial - Laboratório Bloco 3)
NTE - Ifes Campus Cachoeiro de Itapemirim
20 vagas

DIA 15/03

PALESTRAS

- 11h as 12h** **Esclarecimentos sobre Carga horária de docentes/Informes e perspectivas no desenvolvimento de pesquisa no Campus Cachoeiro de Itapemirim** (presencial - Auditório)
PRPPG prof. André Romero/ DPPGE/Prof. Rafael Guimaraes - Ifes Campus Cachoeiro
- 14h as 16h** **Os sujeitos da EJA EPT no cenário atual: desafios e perspectivas do trabalho docente** (presencial - Auditório)
Prof.^a Elda Alvarenga - Ifes Campus Cachoeiro de Itapemirim

OFICINAS

- 13h as 18h** **Criação de modelos digitais e impressão 3D** (presencial - Lab. IFMaker)
DPPGE / Marcelo Chagas - Ifes Campus Cachoeiro de Itapemirim
10 vagas



PROGRAMAÇÃO

DIA 16/03

PALESTRAS

- 13h as 14h** **Divulgação dos trabalhos e dos novos projetos do Núcleo Incubador de Empreendimentos, articulado com a demanda da Resolução 18/2019 que regulamenta as atividades docentes no âmbito do Ifes (presencial - Auditório)**
Prof. Lucas Poubel - Ifes Campus Cachoeiro de Itapemirim
- 14h as 16h** **Tecnologias Educacionais para a EPT (a distância - RNP)**
Prof.^a Crislaine Gruber - IFSC

DIA 17/03

PALESTRAS

- 13h as 14h** **Divulgação das Pós-graduações do Ifes e futuras (presencial - Auditório)**
DPPGE/ Prof. Lyndemberg C. Correia - Ifes Campus Cachoeiro
- 19h as 20h30** **Neurociências e as novas competências discentes e docentes (a distância - RNP)**
Prof.^a Sônia Rezende - UNIFOA



PROGRAMAÇÃO

DIA 18/03

PALESTRAS

- 10h as 12h** **Curricularização das ações de extensão nos cursos superiores**
(presencial - bloco zero, sala 1 superior/e à distancia - RNP)
DPPGE / Prof. Marcelo Chagas - Ifes Campus Cachoeiro
- 14h as 16h** **Neuriciências para estesia à humanização na Educação** (à distancia - RNP)
Prof.^a Cristina Novikoff - CEP/FCD

OFICINAS

- 13h as 14h** **Planejamento de ações/eventos para os cursos de Pós-graduação**
(presencial - bloco zero, sala 1 superior)
DPPGE/Prof. Lyndemberg - Ifes Campus Cachoeiro de Itapemirim
15 vagas

DIA 21/03

PALESTRAS

- 14h as 16h** **Didática da Educação Profissional e Tecnológica** (presencial - Auditório)
Prof. Paulo Wollinger - IFSC

