



RETORNO ÀS ATIVIDADES PRESENCIAIS

Orientações de segurança, comportamento e prevenção à COVID-19

Seguindo o Protocolo de Retorno às Atividades Presenciais, do Ifes

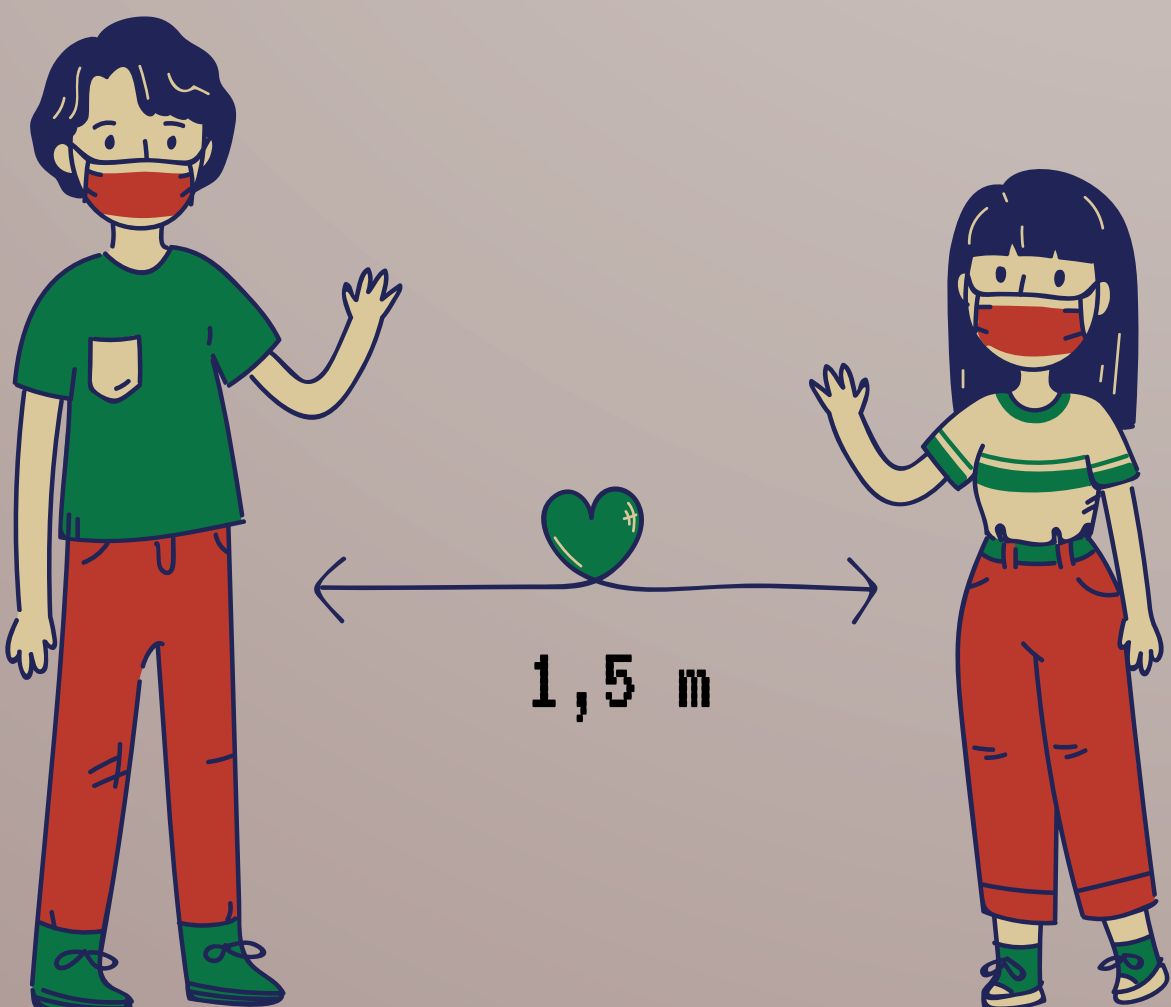
3 - MEDIDAS DE PREVENÇÃO E HIGIENE NOS BANHEIROS E VESTIÁRIOS

- Evitar aglomeração de pessoas na entrada, na saída e durante a utilização dos banheiros e vestiários. Assim, fica limitado em 4 (quatro), o número de pessoas, concomitantemente, no banheiro ou vestiário;
- O fluxo de ingresso nos banheiros e vestiários deve obedecer ao distanciamento de 1,5 metro durante a sua utilização;
- Nos vestiários, a ordem de desparamentação de vestimentas e equipamentos, deve ocorrer de forma que o último equipamento de proteção a ser retirado seja a máscara.

A máscara deve
cobrir totalmente
nariz e boca

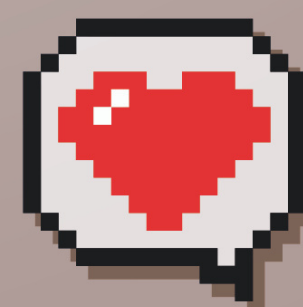


Mantenha as mãos
limpas



A segurança
de todos
depende de
nossas
atitudes!

TEAM
IFES



JOGANDO DENTRO
DAS REGRAS,
VENCEREMOS
ESSA FASE