



RETORNO ÀS ATIVIDADES PRESENCIAIS

Orientações de segurança,

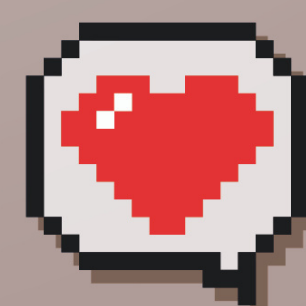
comportamento e prevenção à COVID-19

Seguindo o Protocolo de Retorno às Atividades Presenciais, do Ifes

1- MEDIDAS GERAIS DE COMPORTAMENTO, PREVENÇÃO E HIGIENE

- Haverá triagem na entrada do Campus em todos os turnos de ensino e trabalho, com utilização de medidor de temperatura corporal por infravermelho ou equivalente, antes que os estudantes e trabalhadores iniciem suas atividades, inclusive estagiários e terceirizados. Em caso de temperatura corporal igual ou acima de 37° C, os profissionais da área de enfermagem do Campus tomarão as providências necessárias.
- Ao chegar ao Campus, após a triagem, e antes de entrarem nas salas de trabalho, aulas e laboratórios, todos devem se dirigir ao banheiro, respeitando as normas de segurança, e procederem à lavagem das mãos com água e sabão líquido.
- Todos deverão utilizar máscara de tecido (pano) ou de TNT (tecido não tecido), guardar distanciamento social mínimo de 1,5 metro, manter frequente higienização das mãos com água e sabão ou álcool a 70% e praticar etiqueta respiratória;
- As máscaras são de uso individual e não devem ser compartilhadas e devem ser colocadas de forma a cobrir totalmente a boca e o nariz, sem deixar espaços nas laterais;
- As máscaras não devem ser removidas para falar nem deslocadas para o queixo, pescoço, nariz, topo da cabeça, etc.;
- As máscaras devem ser trocadas a cada 2-3 horas, ou caso estejam úmidas, sujas ou danificadas, portanto é imprescindível trazerem máscaras reservas para troca;
- As trocas das máscaras deverão ser feitas, preferencialmente, nos banheiros ou vestiários;
- Em locais onde o distanciamento de 1,5 metro não puder ser respeitado, além do uso de máscara, deve-se acrescentar o uso de proteção facial do tipo viseira plástica (face shield) ou óculos de proteção ou, nos postos fixos de trabalho, adotar divisória impermeável;
- Praticar etiqueta respiratória, incluindo utilizar lenço descartável para higiene nasal, cobrir nariz e boca ao espirrar ou tossir e higienizar as mãos após espirrar ou tossir;
- Evitar abraços, beijos, apertos de mão e conversações desnecessárias, bem como tocar boca, nariz, olhos e rosto com as mãos;
- Evitar tocar superfícies com alta frequência de contato, como maçanetas e corrimãos;
- Privilegiar a ventilação natural nos locais de trabalho ou adotar medidas para aumentar ao máximo o número de trocas de ar dos recintos, trazendo ar limpo do exterior;

TEAM
IFES



JOGANDO DENTRO
DAS REGRAS,
VENCEREMOS
ESSA FASE